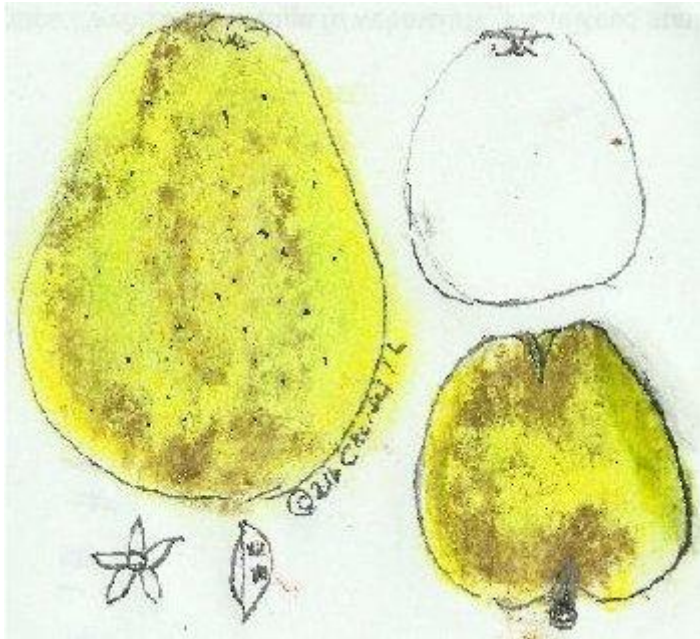


REINETTE DE MAURS

©Fichier choisel 2000/2014

© 2014 Pastel choisel.



ORIGINE : Cultivée dans le canton de Maurs en Cantal. Elle est présente dans « Le Verger Français » T.II.1948, page 425, mais la vue ne semble pas être conforme. Dans le verger conservatoire de Brogdale, Kent, elle est présente depuis 1947 et repérée en 1940. Mon pastel s'inspire des fruits rencontrés à Brogdale ou, d'ailleurs, il existe une photo .

SYNONYMES : Reinette Pointue.

MATURITE-CONSOMMATION : Automne-Hiver.

FORME : Plus large ou H+L, conique

EPIDERME : Jaune vert, réticulé de fauve. Lenticelles foncées. Pas de rouge.

CUVETTE DU PEDONCULE : Large, peu profonde, fauve.

PEDONCULE : Gros, court, dépasse ou non. Peut-être plus gros à l'attache.

CUVETTE DE L'ŒIL : Etroite ou moyenne, peu ou mi profonde, côtelée , éventuellement fauve.

ŒIL :

CHAIR : Blanc verdâtre , fine , ferme , juteuse , bien sucrée.

LOGES: Closes, un peu feutrées.

OBSERVATIONS : Floraison très tardive.

BIBLIOGRAPHIE : « Le Verger Français », 1948, t.2, p.425.Conservatoire de Brogdale.
Recherches et pastel Choisel jean-louis